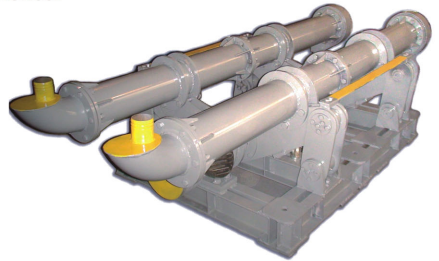


Помольный комплекс «Активатор - С1000»

Комплекс «Активатор С1000» с производительностью 1 т/час предназначен для производства тонко молотого продукта (30-50 мкм) до 20 т/сутки. Позволяет производить помол клинкера, активацию цемента (повышение марочности: М400-М800) и других материалов. Комплекс может смешивать несколько компонентов смеси с одновременным их измельчением.

Характеристики центробежной эллиптической шаровой мельницы «Активатор-С1000», входящей в состав комплекса.

Частота вращения	800 об/мин
Потребляемая мощность	37 кВт/ч
Габаритные размеры, мм: длина*ширина*высота	2600*2500*1250
Масса	1200 кг



- Исходный материал - до 5 мм.
- Тонина помола зависит от размера исходного материала, его твердости и технических параметров помола. Средний размер частиц может быть достигнут - 20-50 мкм.
- Производительность по кварц. песку - 800-1200 кг/ч.



Кривые распределения и таблицы соответствия D(мкм) и P(%) цемента, измельченного вместе со шлаком, на **« Активатор - С 1 0 0 0 »**.

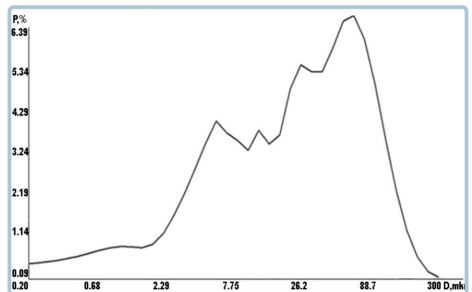


Таблица соответствия размеров частиц (D, мкм) заданным значениям весовых долей										
Цемент+шлак	2.70	5.56	9.25	16.0	24.7	35.4	49.5	66.3	92.0	300
P, %	10.0	20.0	30.0	40.0	50.0	60.0	70.0	80.0	90.0	100

Таблица весовых долей частиц (P, %), соответствующих заданным значениям размеров частиц													
Цемент+шлак	0.20	1.00	2.40	5.00	8.10	10.9	18.0	31.4	38.9	55.6	70.3	92.3	98.2
D, мкм	0.20	10.30	16.50	1.00	2.00	3.00	5.00	10.0	15.0	30.0	50.0	100	1150