

## Активатор-2SL

Лабораторная планетарная шаровая мельница “Активатор - 2SL” - для проведения научных исследований, подбора оптимальных составов смесей, измельчения проб и получения высокодисперсного порошка. Мощное воздействие ускоренных измельчающих шаров на материал позволяет:

- получать порошок с размером частиц несколько нанометров;
- проводить механохимические реакции и активацию материалов.

Планетарный диск: скорость вращения	100-1000 об/мин
эффективный диаметр	170 мм
Скорость вращения барабанов	150-1500 об/мин
Центробежное ускорение	150G (1500м/с <sup>2</sup> )

Мощность двигателя	2,2 кВт
Габаритные размеры, мм: длина*ширина*высота	620*320*500
Масса	65 кг



Типичная продолжительность измельчения (например кварцевого песка до < 40 мкм)  
 Конечная степень измельчения

- **2 мин**
- **< 0,05 мкм (50 нм)**

- водяное охлаждение барабанов
- ударно-сдвиговый режим
- время непрерывной работы до нескольких часов
- компьютерное управление (USB, RS 485)
- контроль температуры барабанов

Барабаны	2 шт
Объем барабана	250 мл
Загрузка шаров	200-400 г
Загрузка порошка	20-100 г
Материал: шары барабаны	ШХ15СГ 95Х180

Дополнительная комплектация:  
 -корунд                                    -твердый сплав  
 -капрон                                    -фторопласт



Кривые распределения и таблицы соответствия D(мкм) и P(%) кварцевого песка, измельченного на “Активатор - 2SL”.

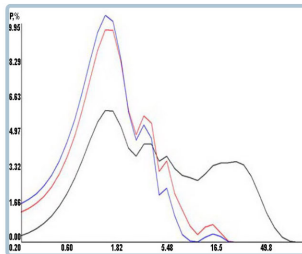


Таблица соответствия размеров частиц (D, мкм) заданым значениям весовых долей
<b>1 мин</b> 0.77 1.14 1.55 2.15 3.27 5.05 8.68 15.2 24.7 150
<b>5 мин</b> 0.50 0.76 0.99 1.22 1.47 1.78 2.26 3.13 4.58 150
<b>15 мин</b> 0.44 0.67 0.89 1.09 1.31 1.56 1.88 2.45 3.48 150
P% 10.0 20.0 30.0 40.0 50.0 60.0 70.0 80.0 90.0 100

Таблица весовых долей частиц (P%), соответствующих заданым значениям размерам частиц
<b>1 мин</b> 3.90 6.00 16.1 38.3 47.9 59.9 72.4 79.8 93.9 99.4 100
<b>5 мин</b> 10.1 13.8 30.3 65.8 78.5 91.7 98.0 99.8 100 100 100
<b>15 мин</b> 12.8 16.9 35.7 73.3 85.8 96.4 99.2 99.8 100 100 100
D, мкм 0.50 0.60 1.00 2.00 3.00 5.00 10.0 15.0 30.0 50.0 100 150